



925 THD













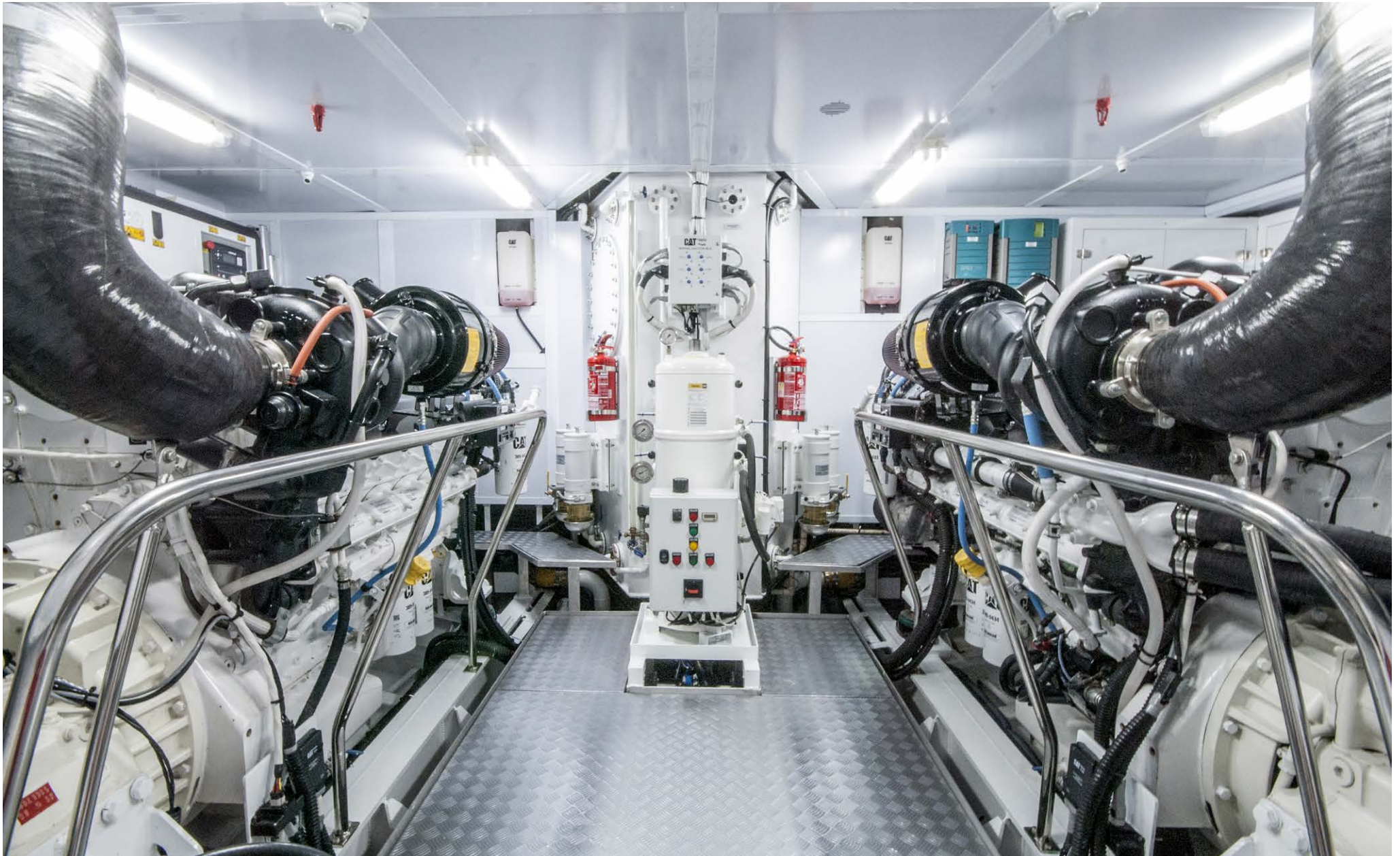












CONFIGURAÇÕES GERAIS:

Comprimento total:.....27,74 m

Comprimento perpendiculares:.....24,19 m

Boca Máxima:.....7,15 m

Calado Máximo:.....1,85 m

Deslocamento leve:.....83 t

Deslocamento carregado:.....103 t

Material do Casco:.....Alumínio

Material da Casaria:.....Alumínio

Bow/Stern Thrusters:.....Itens de série

Bandeira:.....Brasileira ou Internacional

Classificação do casco:RINA (Opcional)

Tipo:.....Semi-Deslocamento

Projeto de casco:.....MCP Design Team

Design externo:.....MCP Design Team

Projeto interior:.....MCP Design Team / Andreia Guiraldella / Lia Siqueira

CAPACIDADES:

Capacidade de óleo combustível Op. A:.....8.796 l

Capacidade de óleo combustível Op. B:.....14.850 l

Capacidade de água potável Op. A:.....12.572 l

Capacidade de água potável Op. B:.....6.000 l

Autonomia:.....até 3.000 milhas náuticas

MOTORIZAÇÃO:

2 X Caterpillar C32 1.900 MHP

Velocidade máxima:.....26 nós

Velocidade de cruzeiro rápido:.....23 nós

ACOMODAÇÕES:

Qtd. de Pessoas Pernoite:12+4

Qtd. Camarotes:.....6+2

Toilettes:.....6+2

ITEM DE SÉRIE:

EQUIPAMENTOS:

2 Eixos propulsivos em banho de óleo Seatorque / 2 Motores Caterpillar C32 1.900HP / 1 Gerador Cat C2.2 de 34 KVA, 1 Gerador Cat C4.4 de 55KVA / Redutores ZF / Estabilizadores NAIAD 352 de 12 pés quadrados / Bow Thruster 25HP frequency drive ABT TRAC, Stern Thruster 15 HP frequency drive ABT TRAC / Purificador Diesel PTU1 27/54 P-E2WPZ / Dessalinizador 6.500 Lts/dia / Rampa de Embarque OPACMARE 1848/30 / Ventilação PM automática DELTA T / Conversor de Energia de terra ASEA 30 KVA / Portas estanques ADVANTECH FREEMAN ou similar/ Vasos e sistema de tratamento séptico HEADHUNTER / Turco de botes NAUTICAL STRUCTURES ou OPACMARE / Vigias Inox com tampa de combate / 2 Guinchos de ancora Maxwell / 2 Cabrestantes Maxwell / 3 Condensadores ar Condicionado Marine Air ou similar/ Cabo de energia de terra retrátil Glendinning / 2 Carregadores Mastervolt / 10 Luzes Submersas / Sistema de Som DENON AVR 3400H

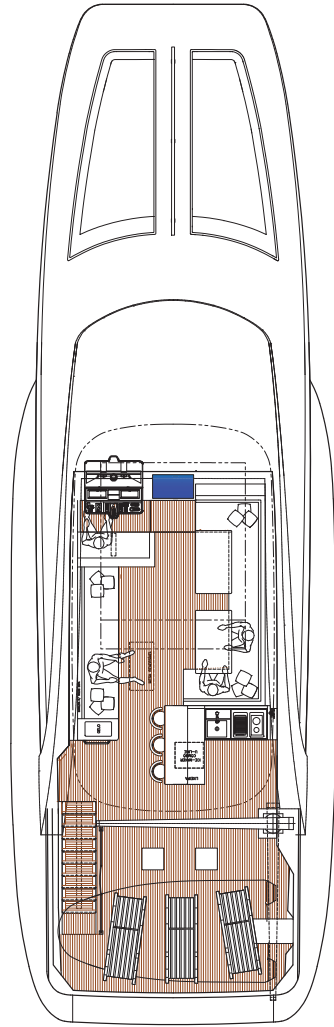
ELETRÔNICOS:

Controle de manobra a distancia sem fio ASTEL / Comandos BT e ST TRACK / 3 Telas 19 polegadas touchscreen SIMRAD NOS EVO2 passadiço / Radar Halo 4 pés / Radar Halo 6 pés / 2 teclados OP50 / AIS NAIS 500 / 2 Sensores vento e profundidade IS40 / 4 Câmeras de vídeo interligadas NEP2 / Radio VHF RS90 / Piloto Automático NAC2 Navico / No Fly 2 telas de 16 polegadas SIMRAD Fly / Antena de TV Intellian I6 ou similar / Sistema portátil Internet IRIDIUM GO por satélite ou similar/ Vidros polarizados nos banheiros / Projetor de imagens

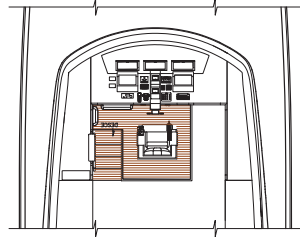
PLANO DE PINTURA:

Akzonobel Awlgrip ou Alexseal

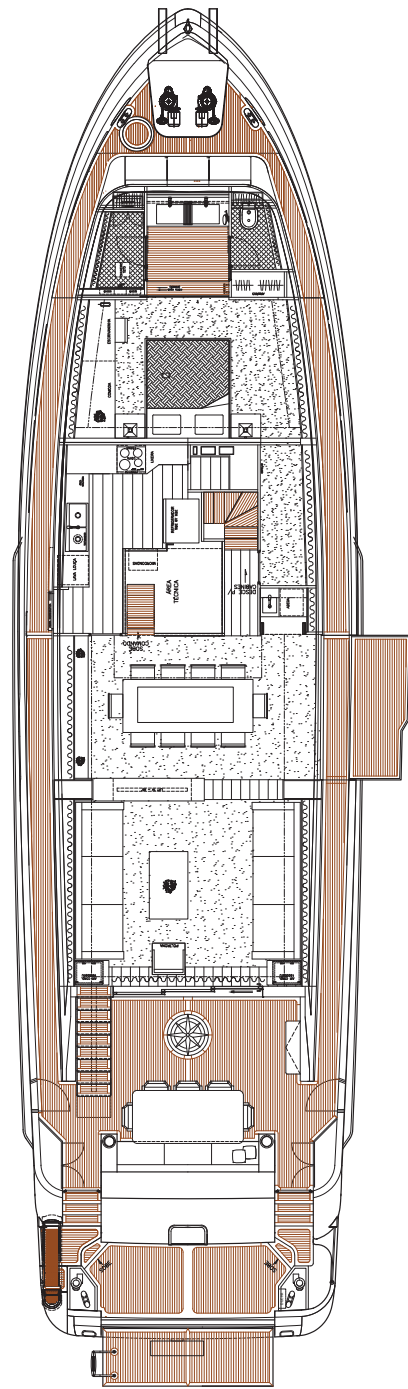
FLYBRIDGE



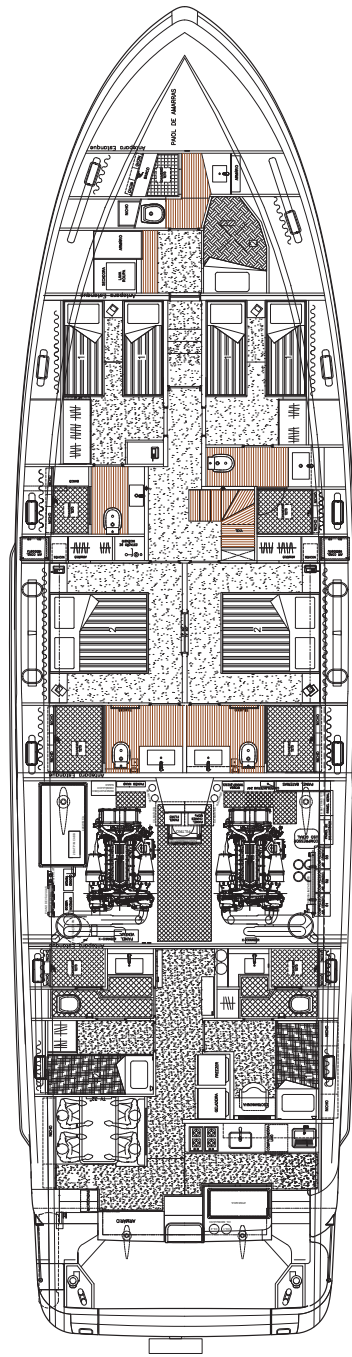
CONVÉS DO PASSADIÇO



CONVÉS PRINCIPAL



CONVÉS INFERIOR











WWW.MCPYACHTS.COM.BR